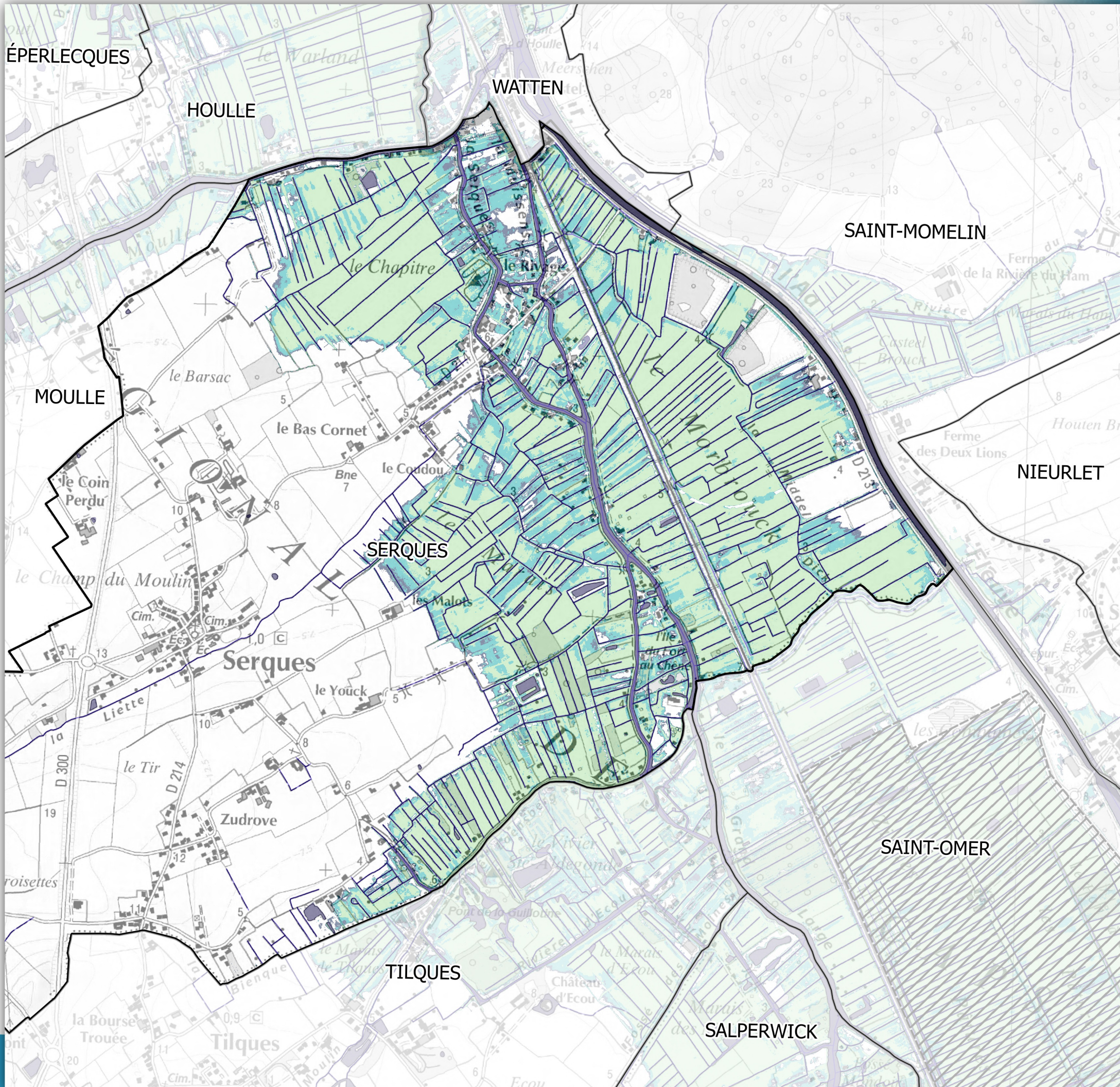






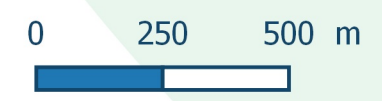
Enveloppe de crue théorique Crues de décembre 1993, novembre 1998 et décembre 1999 Serques (62)



Légende

-  Communes
-  Casier fermé inondé
-  Casier fermé : inondation limitée
-  Zone à inondation limitée par le pompage
- Enveloppes de crues**
-  Crue de novembre 1998 - 2,80 m NGF
-  Crue de décembre 1993 - 2,97 m NGF
-  Crue de décembre 1999 - 3,06 m NGF
-  Canal, plans d'eau ou cours d'eau permanent

Cartographie réalisée par croisement entre :
 - le Modèle Numérique de Terrain construit avec les données LIDAR
 - les niveaux d'eau mesurés dans le Canal Grand Gabarit par VNF



Sources : IGN SCAN25 - BD TOPO - DDTM 59 - DDTM 62
 Version du 16.6.2016
 Echelle A3 : 1/ 15000

	
Liberté • Égalité • Fraternité	Liberté • Égalité • Fraternité
RÉPUBLIQUE FRANÇAISE	RÉPUBLIQUE FRANÇAISE
PREFET DU NORD	PREFETE DU PAS-DE-CALAIS

